

Een nieuwe wand,
een nieuw plafond?
Kinderlijk eenvoudig!

Uniek en revolutionair!

Het eerste pvc-paneel met tand en groef
in de lengte én de breedte

 DUMA-CLIP®

Alleen op kop, met ruime voorsprong...

6 troeven!

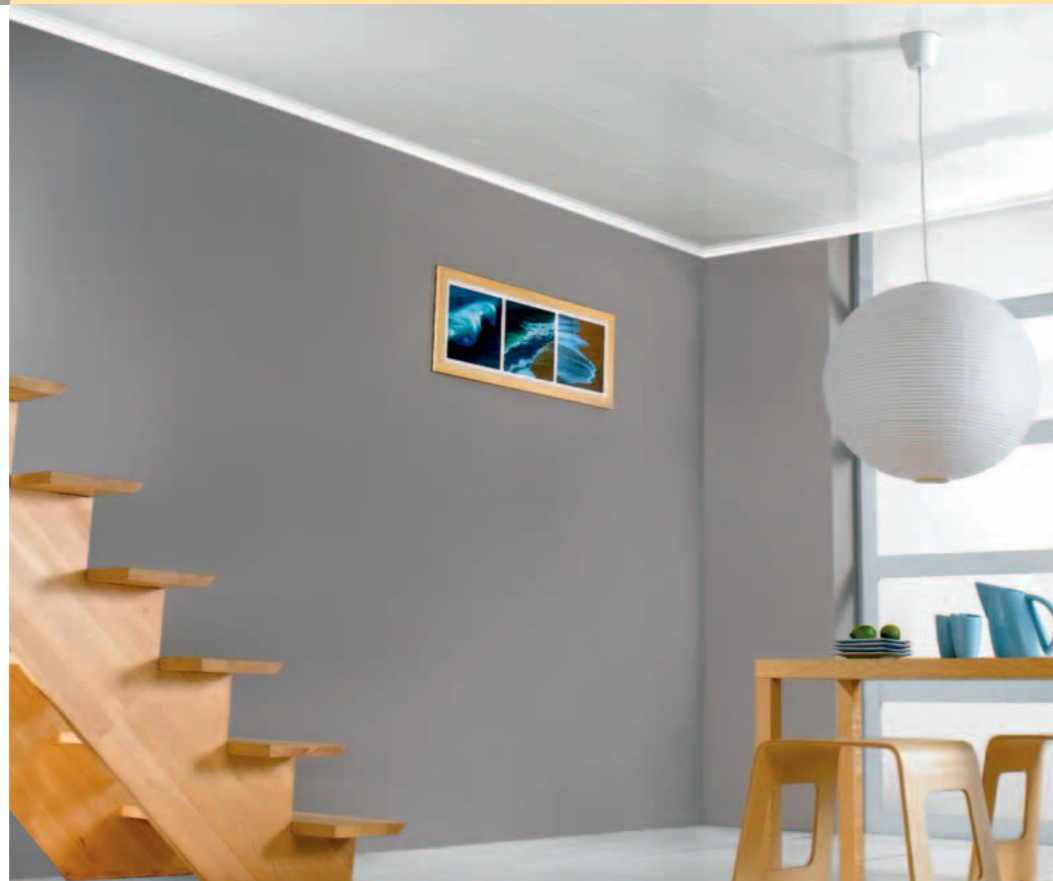
- **Gemakkelijk transporteerbaar** door de korte panelen
- **Eenvoudige montage** door het uniek Duma-Clip®-systeem
- **Geen extra verbindingsprofielen** nodig
- **Budgetvriendelijk** doordat het afval tot een minimum wordt beperkt
- **Waterbestendig**
- **Brandattest klasse 1**

Duma-Clip®

Van sfeer in huis veranderen? In een mum van tijd en zonder zware zenuwslopende werken? Dat kan met Duma-Clip®, het nieuwste wand- en plafondsysteem van Dumaplast. En je hoeft er niet eens handig voor te zijn!

Dankzij het unieke voegstelsel van Duma-Clip® plaats je de panelen vlot en probleemloos in elkaar. Het eindresultaat oogt bijzonder jong en fraai. Duma-Clip® is kleurvast, waterbestendig, budgetvriendelijk en vraagt slechts een minimum aan onderhoud. Kies uit de vijf kleuren en om het even welke kamer baadt meteen in een frisse nieuwe sfeer.

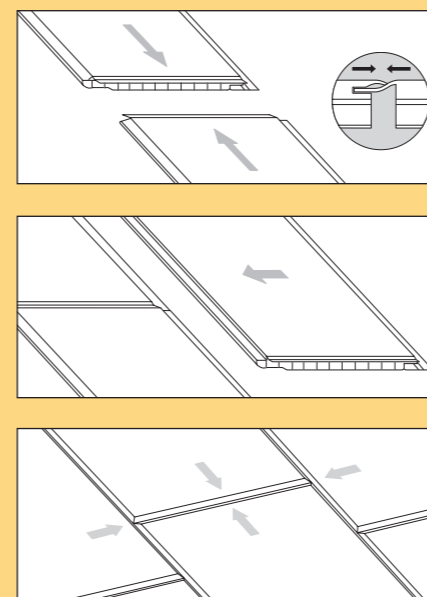
De korte panelen zorgen er bovendien voor dat Duma-Clip® gemakkelijk te transporteren is.



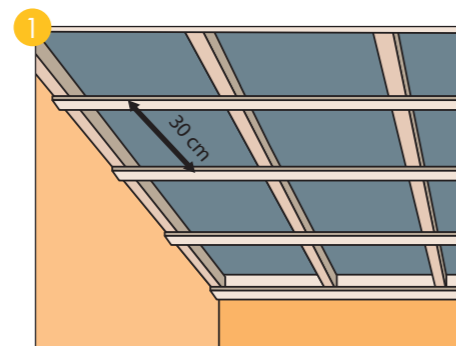
Uniek voegstelsel

NIEUW!

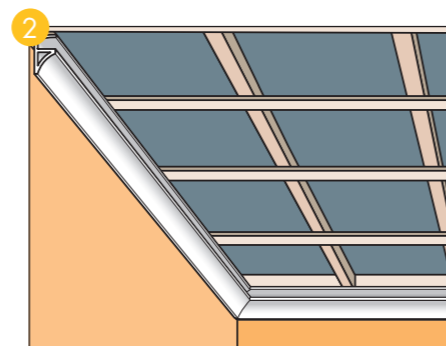
Bij het nieuwe voegstelsel van Duma-Clip® wordt er ook aan de kop van de panelen een sluiting voorzien. Hierdoor is het mogelijk om eender welke lengte van een plafond of wand te overbruggen. De panelen kunnen nu immers aan alle zijden worden ingevoegd zodat je moeiteloos de grootste oppervlaktes kunt bekleden. Extra verbindingsprofielen zijn overbodig.



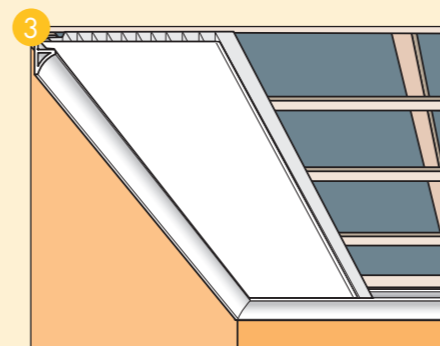
Plaatsing



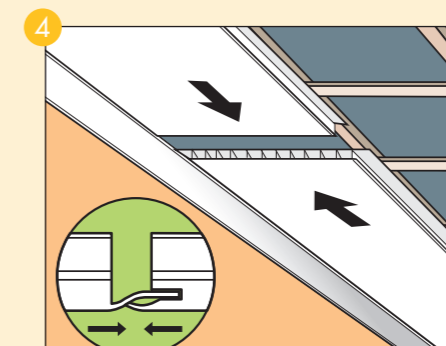
Plaats een kader met een dwarsafstand van maximum 30 cm tussen de latten loodrecht op de richting van de panelen. Op een effen muur kunnen de panelen rechtstreeks gelijmd worden en is een kader niet noodzakelijk.



Plaats het eerste stuk van de gewenste profielen met nagels, nietjes of lijm.

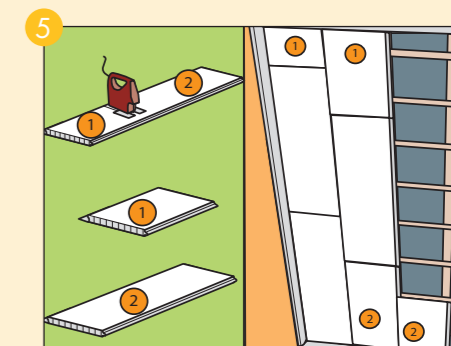


Plaats het eerste Duma-Clip®-paneel in de profielen.



Verbind de panelen langs de kopse kant door het lipje volledig in de voeg te schuiven zoals getoond op de tekening.

Zorg dat de panelen altijd mooi in elkaars verlengde liggen, zodat de volgende rij perfect evenwijdig aansluit. Bouw zo een volledige rij door de panelen te bevestigen op het kader via de zijlip met nagels, nietjes of lijm. Zaag het paneel op maat op het einde.



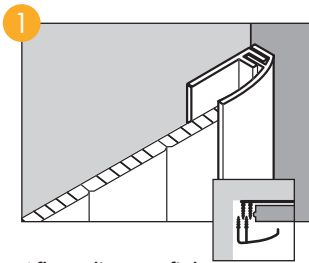
Neem het overblijvende stuk (minstens 1,5 cm lang) van het afgezaagde paneel en gebruik dit voor de volgende rij.

Vervolledig zo de plaatsing en klik het ontbrekende stuk van de profielen op zijn plaats.

Kleurengamma

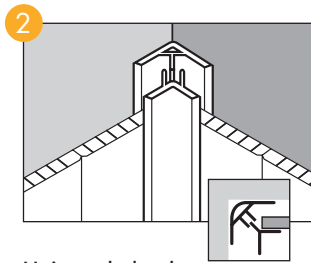
Bologna grijswit 201120001	Bologna roomwit 201120009	Wit Essen 201120040	Carelia blauw 201120473	Carelia beige 201120474
-------------------------------	------------------------------	------------------------	----------------------------	----------------------------

Profielen



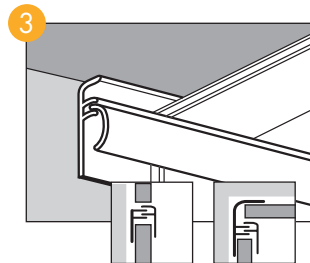
Afboordingsprofiel

Het afboordingsprofiel zorgt voor een perfecte afwerking tegen een muur of plafond. Het aanvangspaneel kan best worden geplaatst met gereduceerde tand in het afboordingsprofiel.



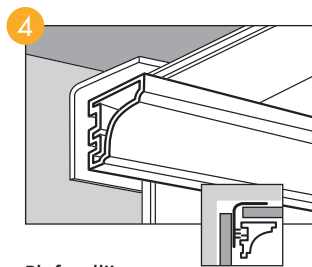
Universele hoek

Zowel binnen- als buitenhoeken kunnen eenvoudig worden afgewerkt met een aangepaste universele hoeklijst die geplaatst wordt voor het aanbrengen van de muurbekleding.



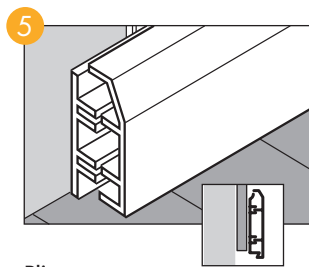
Multifunctioneel profiel

Dit profiel zorgt voor een perfecte afwerking tegen een muur of plafond voor zowel horizontale als verticale hoeken. Kan ook als startprofiel gebruikt worden.



Plafondlijst

Deze aangepaste sierlijsten staan in voor een verzorgde plafondafwerking na plaatsing van wand en vóór de plafondbekleding.



Plint

Aangepaste praktische plinten, met mogelijkheid tot inwerken van bekabeling, staan in voor een passende vloeraansluiting.

